
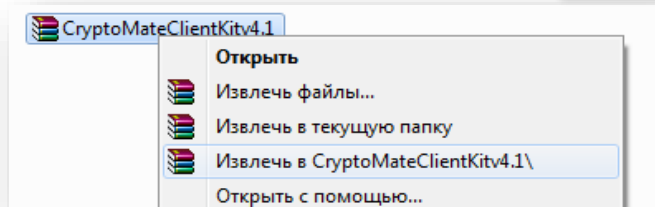
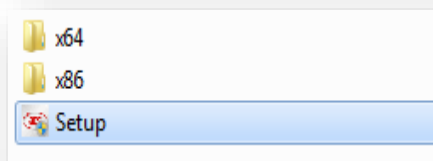


Vă mulțumim că ați ales serviciile CTS, pentru a utiliza SEMNĂTURA DIGITALĂ urmați pașii de mai jos:

- ✓ Descărcați driverul de pe [www.pki.cts.md/suport/descarca.html](http://www.pki.cts.md/suport/descarca.html) făcând click pe imaginea  →
- ✓ Dezactivați Antivirusul din sistemul dvs.
- ✓ Dezarhivați fișierul descărcat



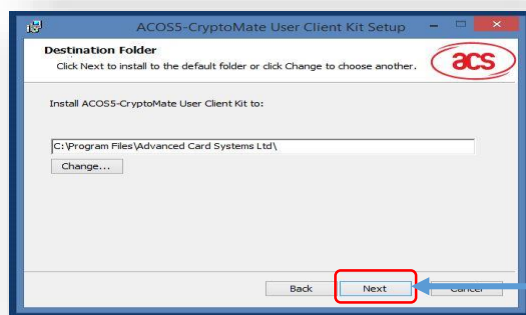
- ✓ Intrați în mapa dezarhivată, deschideți mapa "Data". Faceți dublu click pe "Setup.exe"



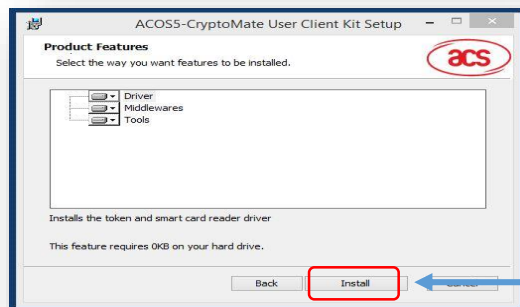
- ✓ Se deschide fereastra de mai jos. Faceți click pe butonul "Next"



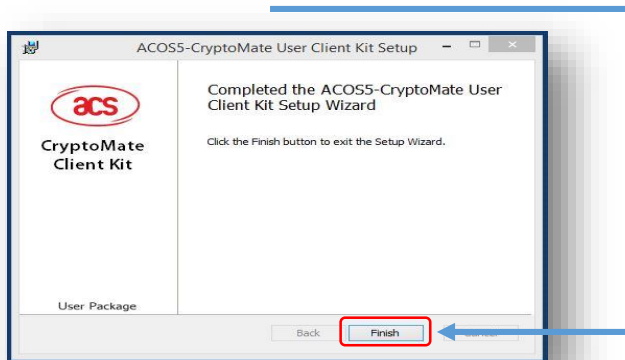
- ✓ Faceți click pe butonul "Next"



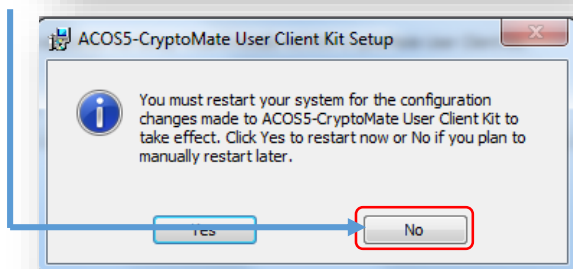
- ✓ Faceți click pe butonul "Install"



- ✓ Finalizați procedura de instalare prin click pe butonul "Finish" din imaginea de mai jos

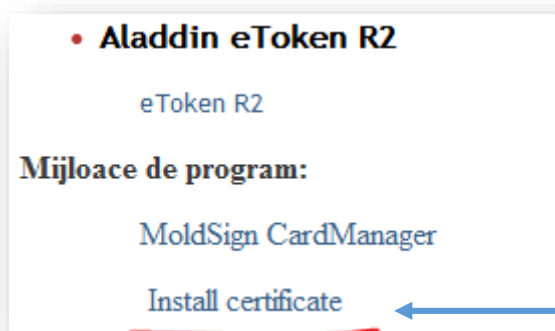


- ✓ În fereastra apărută apăsați "No".

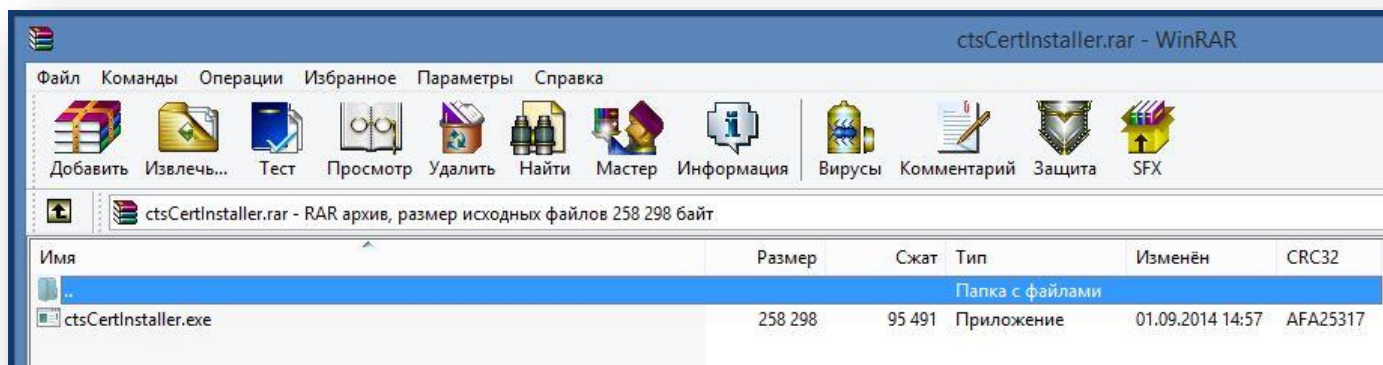


După ce ați instalat driverele necesare vă rugăm să instalați lanțul de certificare:

1. Descărcați lanțul de certificare de pe [www.pki.cts.md/suport/descarca.html](http://www.pki.cts.md/suport/descarca.html) făcând click pe link-ul "Install certificate"



2. Faceți dublu click pe fișierul descărcat, se deschide următoarea fereastră:



3. Faceți dublu click pe [ctsCertInstaller.exe](#) (în caz dacă, în timpul instalării, apar ferestre cu opțiunea "Yes" sau "No", apăsați "Yes").

Procesul de instalare a lanțului de certificare a fost finalizat cu succes.