


Vă mulțumim că ați ales serviciile CTS.

Pentru a utiliza SEMNĂTURA DIGITALĂ urmați pașii de mai jos:

- ✓ Descărcați driverul de pe www.pki.cts.md/suport/descarca.html făcând click pe imaginea 
- ✓ Dezactivați Antivirusul din sistemul dvs.
- ✓ Faceți dublu click pe fișierul descărcat „ePass2003-Setup”, se deschide următoarea fereastră, faceți click pe butonul “OK”

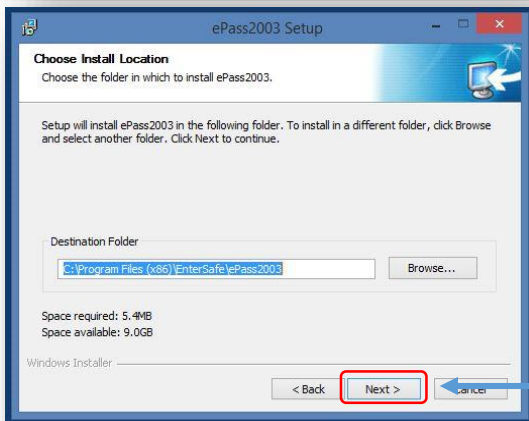
Windows (x86/x64)



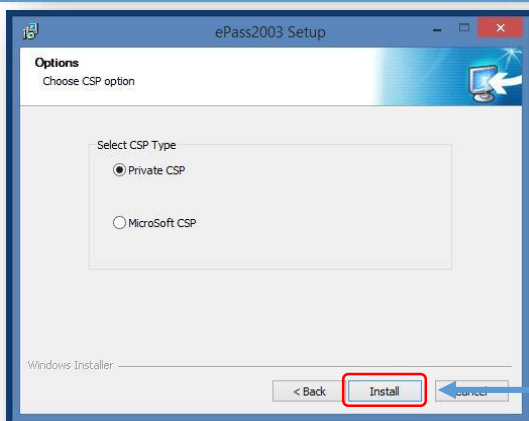
- ✓ Se deschide fereastra de mai jos. Faceți click pe butonul “Next”



- ✓ Faceți click pe butonul “Next”



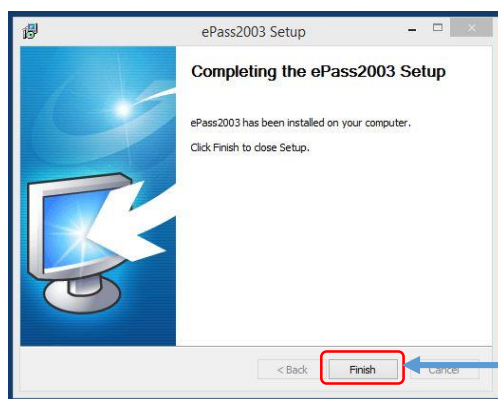
- ✓ Puneți bifă la “Private CSP”, faceți click pe butonul “INSTALL”



www.pki.cts.md

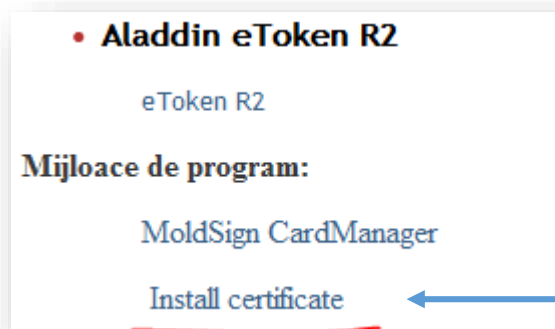


- ✓ Finalizați procedura de instalare prin click pe butonul **"Finish"** din imaginea de mai jos

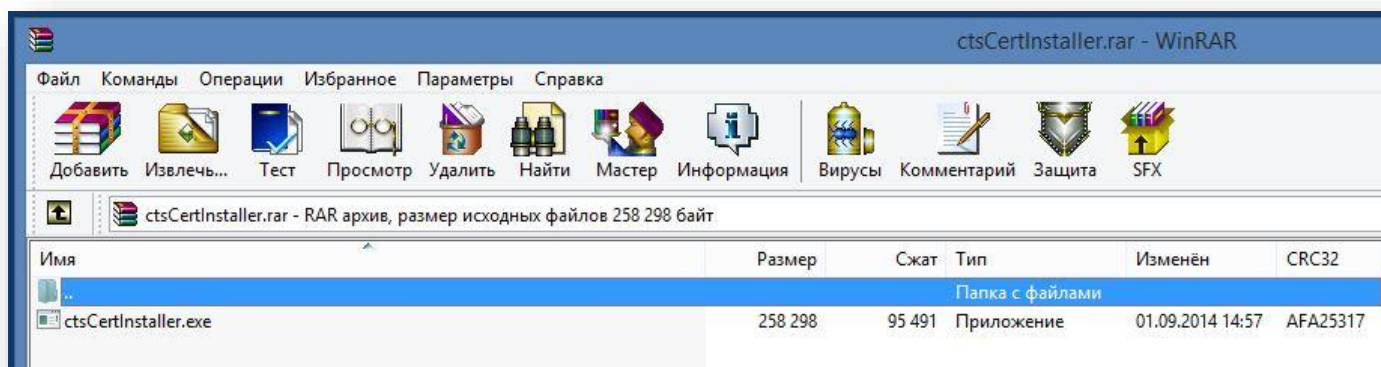


După ce ați instalat driverele necesare, vă rugăm să instalați lanțul de certificare:

1. Descărcați lanțul de certificare de pe www.pki.cts.md/suport/descarca.html făcând click pe link-ul **"Install certificate"**



2. Faceți dublu click pe fișierul descărcat, se deschide următoarea fereastră:



3. Faceți dublu click pe **"ctsCertInstaller.exe"** (în caz dacă, în timpul instalării, apar ferestre cu opțiunea **"Yes"** sau **"No"**, apăsați **"Yes"**).

Procesul de instalare a lanțului de certificare a fost finalizat cu succes.